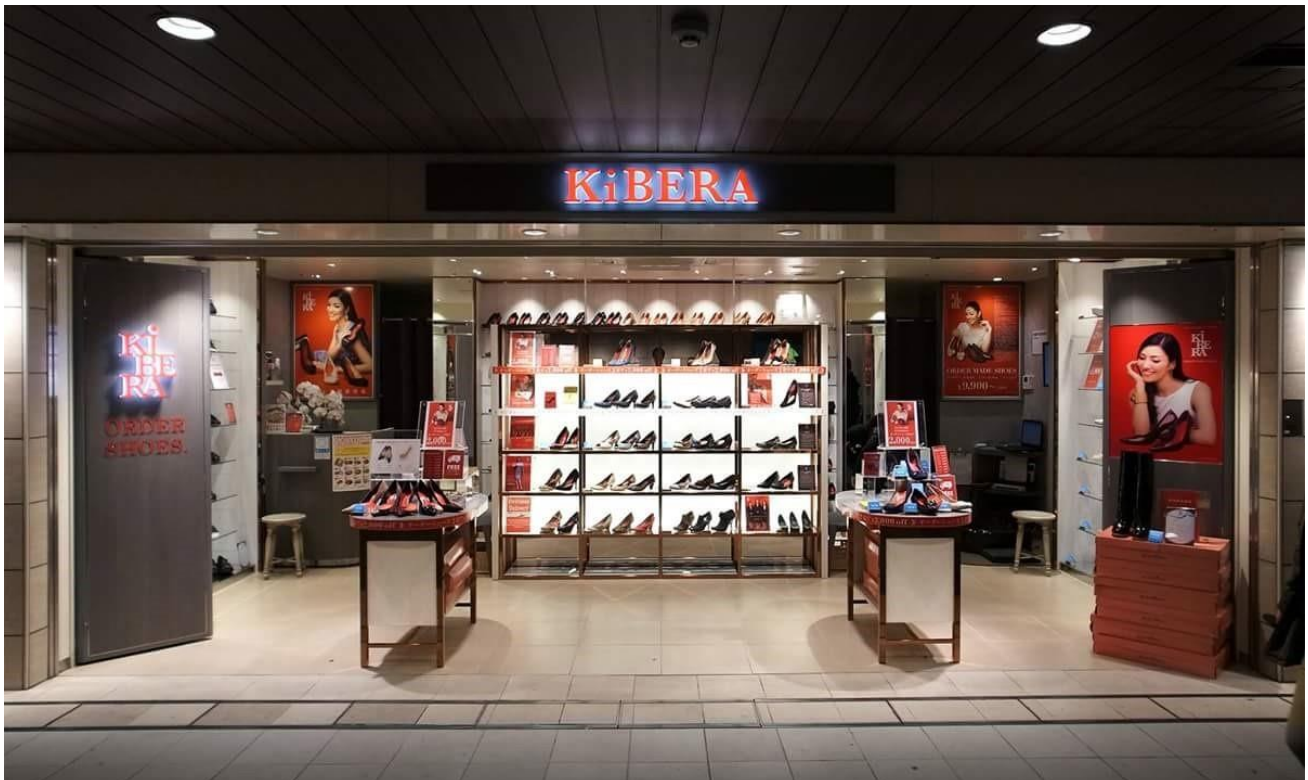


報道関係者各位

**日本製オーダーメイドシューズブランド KiBERA（キビラ）
あべのハルカス近鉄本店 2階に新規出店
〈2019年9月4日（水）オープン〉**



店舗イメージ

日本製オーダーメイドシューズブランドの株式会社キビラ（代表取締役社長：福谷智之、所在地：東京都中央区）は、2019年9月4日（水）にあべのハルカス近鉄本店ウイング館2階に新店舗をオープンいたします。大阪では3店舗目、今後主力となる百貨店内での出店は昨年10月にオープンした町田小田急店に続いて4店舗目となります。百貨店への出店で培った、オーダーシューズ中心の商品構成の小規模ながらも高収益な店舗を、今回のあべのハルカス近鉄本店でも展開いたします。

「KiBERA（キビラ）」誕生のきっかけは、「自分の足に合う靴がない」という女性たちの切実な声でした。83%の日本の女性は「足に合わない靴を履いた経験がある」と答えています（当社調査結果）。そこで、ひとりでも多くの女性を、靴による悩みから解放したいとの想いから、「KIRA KIRA BEAUTY に生きる靴」をコンセプトに、ブランド名を「KiBERA（キビラ）」と名づけ、9,900円（税抜）から買える手頃な価格な日本製のシューズをオーダーメイドできるブランドを作りました。

キビラの店舗はオーダーシューズとオリジナルシューズ（既成靴）の併売でしたが、新宿小田急店や西武池袋本店への百貨店での店舗はキビラの店舗の中では売り場面積最小クラスの店舗ながらも、オーダーメイド中心の商品構成で婦人靴フロアで

は売上上位を記録しております。最新の医療用 3D 足型測定器を使って、お客様の足にぴったりと合ったオーダーシューズをお求めやすい価格でお作りする、この販売方法はこれまでのシューズブランドが出来そうで出来なかったことです。

在阪百貨店売上ランキング第 3 位のあべのハルカス近鉄本店でも同様のサービスを実施し、「すべての女性の毎日を、その人らしく輝かせることができる、世界唯一のレディースシューズブランド」として、これからもキビラはお客様にご満足いただける商品およびサービスの向上を目指して努力してまいります。

オープン記念 SALE として、オーダーシューズ 2 足まとめてお買い上げ 2,000 円オフを、KIBERA 全店舗で実施いたします。また、あべのハルカス近鉄本店限定で、オーダーシューズお買い上げ先着 300 名様に「KIBERA×アンミカ×倉敷帆布」のコラボトートバッグをプレゼントいたします。ご来店を心よりお待ちしております。



【あべのハルカス近鉄本店】

住所：大阪府大阪市阿倍野区阿倍野筋 1-1-43 ウイング館 2 階

TEL：06-6690-7620

営業時間：午前 10 時～午後 8 時 30 分

URL：<https://abenoharukas.d-kintetsu.co.jp/>

参考情報

キビラのオーダーメイドシューズの 9 つの特徴

1. 最新の医療用 3D 計測器でミリ単位まで正確にお客様の足のサイズを計測します。
2. 22 種類の流行に流されることなく、女性が本当に欲しいと思える靴、履き続けたいと言われるデザインの中から好きなデザインをお選びいただけます。
3. デザインが決まりましたら好きな色・素材をお選びいただけます。
4. サイズは足長 22～25cm（一部 21.5～26.0cm）で 0.5cm 間隔。足幅：S（細め）、M（標準）、L（広め）の 3 パターンの中から一人ひとりの足にぴったりとフィットさせていきます。左右別々のサイズにも対応させていただきます。
5. 選んでいただいた靴は日本国内の工場での匠の力で高いクオリティの靴を約 4 週間でお作りします。
6. できあがった靴はお客様の御自宅に無料配送させていただきます。
7. 価格は 9,900 円（税別）～（左右違い 14,900 円（税別）～）お作りすることによって非常にお買い求めやすい価格となっております。
8. 購入後の微調整はお買い上げ店舗にて承ります。
9. 返品・交換は未使用で商品受け取り後 14 日以内であればお買い上げ店舗にて承ります。ご安心ください。

以上

プレスの方からのお問合せ先

株式会社キビラ

Tel: 03-6661-6377 / Fax: 03-6661-6378

玉井

E-mail: ktamai@kibera.co.jp

公式 URL：<https://www.kibera.jp/>

公式 Instagram ページ：https://www.instagram.com/kibera_official/?hl=ja

公式 Facebook ページ：<https://www.facebook.com/kibera.jp>