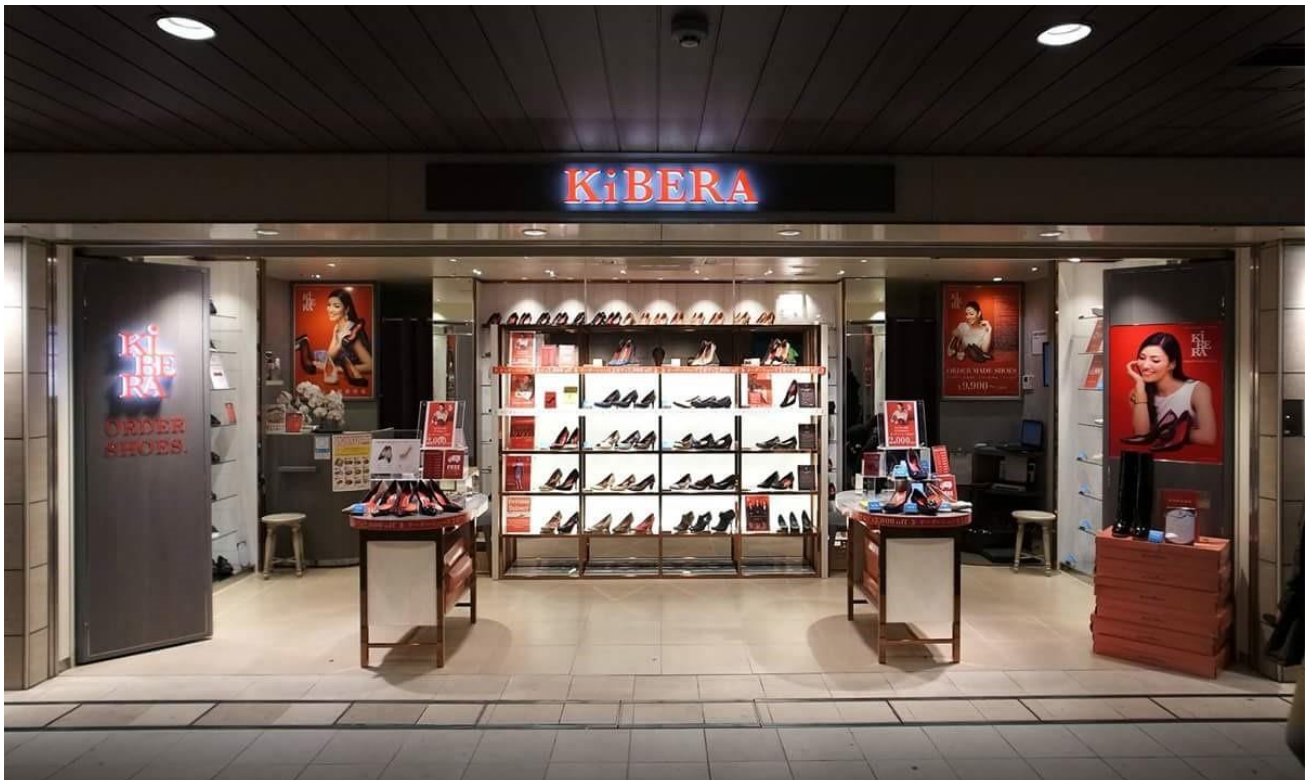


報道関係者各位

日本製オーダーメイドシューズブランド KiBERA（キビラ）
横浜駅西口・ジョイナス 1F に新規出店
<2018年11月10日（土）オープン>



店舗イメージ

日本製オーダーメイドシューズブランドの株式会社キビラ（代表取締役社長：福谷智之、所在地：東京都中央区）は、2018年11月10日（土）に横浜駅西口のジョイナス1階に新店舗をオープンいたします。日本有数の乗降客数があり、大規模な再開発の進む注目のエリアである横浜駅の出店は今回初となります。

「KiBERA（キビラ）」誕生のきっかけは、「自分の足に合う靴がない」という女性たちの切実な声でした。83%の日本の女性は「足に合わない靴を履いた経験がある」と答えています（当社調査結果）。そこで、ひとりでも多くの女性を、靴による悩みから解放したいとの想いから、「KiRA KiRA BEAUTY に生きる靴」をコンセプトに、ブランド名を「KiBERA（キビラ）」と名づけ、9,900円（税抜）から買える手頃な価格の日本製のシューズをオーダーメイドできるブランドを作りました。

横浜駅周辺は広範囲にわたって大規模な再開発が行われており、特に横浜駅西口は高層ビルの建設が進む、今後さらに人が集まるエリアとして注目を集めております。靴による様々な悩みから女性を解放し、すべての女性の毎日をその人らしく、美しく輝かせることが出来るオーダーシューズブランドとして、KiBERA（キビラ）は今後もメイドインジャパンの丁寧で高い技術力で提供できるクオリティと共に、今後も毎日の生活の中で、一人一人が自分の足に本当に合った靴を履くことで、女性が美脚とボ

デイ・バランスの双方を手に入れ、心も自信を持つことができ、自分の夢に向かって前向きに頑張ることができるようになるお手伝いを、この横浜の地で行っていきたくと考えています。

オープン記念 SALE として、オーダーシューズお買い上げ先着 300 名様に「KIBERA×アンミカ×倉敷帆布」のコラボトートバッグをプレゼントいたします。横浜コレットマーレ店でも同時開催しておりますので、ご来店を心よりお待ちしております。



【横浜ジョイナス店】

住所：神奈川県横浜市西区南幸 1-5-1 ジョイナス 1 階

TEL：045-534-6323

営業時間：【月～日】午前 10 時～午後 9 時

URL： <https://www.sotetsu-joinus.com/>

参考情報

キビラのオーダーメイドシューズの 9 つの特徴

1. 最新の医療用 3D 計測器でミリ単位まで正確にお客様の足のサイズを計測します。
2. 22 種類の流行に流されることなく、女性が本当に欲しいと思える靴、履き続けたいと言われるデザインの中から好きなデザインをお選びいただけます。
3. デザインが決まりましたら好きな色・素材をお選びいただけます。
4. サイズは足長 22～25cm（一部 21.5～26.0cm）で 0.5cm 間隔。足幅：S（細め）、M（標準）、L（広め）の 3 パターンの中から一人ひとりの足にぴったりとフィットさせていきます。左右別々のサイズにも対応させていただきます。
5. 選んでいただいた靴は日本国内の工場にて匠の力で高いクオリティの靴を約 4 週間でお作りします。
6. できあがった靴はお客様の御自宅に無料配送させていただきます。
7. 価格は 9,900 円（税別）～（左右違い 14,900 円（税別）～）お作りすることによって非常にお買い求めやすい価格となっております。
8. 購入後の微調整はお買い上げ店舗にて承ります。
9. 返品・交換は未使用で商品受け取り後 14 日以内であればお買い上げ店舗にて承ります。ご安心ください。

以上

プレスの方からのお問合せ先

株式会社キビラ

Tel: 03-6661-6377 / Fax: 03-6661-6378

玉井

E-mail: ktamai@kibera.co.jp

公式URL: <https://www.kibera.jp/>

公式Instagramページ: https://www.instagram.com/kibera_official/?hl=ja

公式Facebookページ: <https://www.facebook.com/kibera.jp>