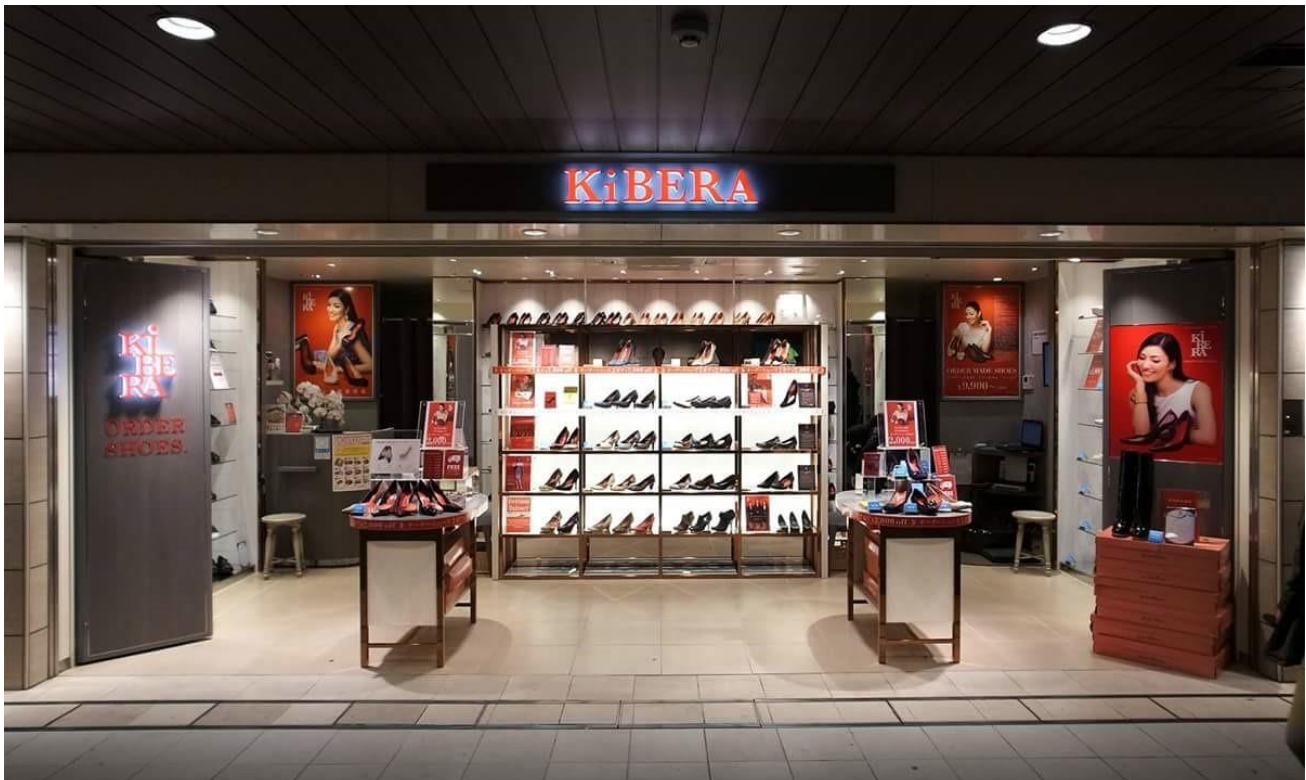


報道関係者各位

日本製オーダーメイドシューズブランド KiBERA（キビラ）

小田急百貨店町田店 1F に新規出店

<2018年10月26日（金）オープン>



店舗イメージ

日本製オーダーメイドシューズブランドの株式会社キビラ（代表取締役社長：福谷智之、所在地：東京都中央区）は、2018年10月26日（金）に小田急百貨店町田店1階に新店舗をオープンいたします。

東京西部への出店はキビラ初であり、小田急百貨店内での出店は昨年8月にオープンした新宿小田急店に続いて2店舗目となります。新宿小田急店で培った、オーダーシューズ中心の商品構成の小規模ながらも高収益な店舗を、今回の町田小田急店でも展開いたします。

「KiBERA（キビラ）」誕生のきっかけは、「自分の足に合う靴がない」という女性たちの切実な声でした。83%の日本の女性は「足に合わない靴を履いた経験がある」と答えています（当社調査結果）。そこで、ひとりでも多くの女性を、靴による悩みから解放したいとの想いから、「KiRA KiRA BEAUTY に生きる靴」をコンセプトに、ブランド名を「KiBERA（キビラ）」と名づけ、9,900円（税抜）から買える手頃な価格の日本製のシューズをオーダーメイドできるブランドを作りました。

小田急百貨店町田店では来春のグランドオープンに向けて、町田エリア初出店の新しいファッション・コスメのブランドを中心に10/26(金)にリニューアル第1弾を行います。小田急線の中でも乗降客数が新宿に次いで2位の町田駅は今後も人口の

増加が見込まれる、市内でも有数のターミナルエリアです。そんな町田の地で、一人でも多くの女性をその人らしく輝かせるために、キビラは挑戦してまいります。

オープン記念 SALE として、オーダーシューズお買い上げ先着 300 名様に「KIBERA×アンミカ×倉敷帆布」のコラボトートバッグをプレゼントいたします。横浜コレットマーレ店でも同時開催しておりますので、ご来店を心よりお待ちしております。



#### 【町田小田急店】

住所：東京都町田市原町田 6-12-20 小田急百貨店町田店 1 階

TEL：042-860-7719

営業時間：【月～土】午前 10 時～午後 8 時 30 分【日・祝休日】午前 10 時～午後 8 時

URL：<http://www.odakyu-dept.co.jp/machida/index.html>

### 参考情報

#### キビラのオーダーメイドシューズの 9 つの特徴

1. 最新の医療用 3D 計測器でミリ単位まで正確にお客様の足のサイズを計測します。
2. 22 種類の流行に流されることなく、女性が本当に欲しいと思える靴、履き続けたいと言われるデザインの中から好きなデザインをお選びいただけます。
3. デザインが決まりましたら好きな色・素材をお選びいただけます。
4. サイズは足長 22～25cm（一部 21.5～26.0cm）で 0.5cm 間隔。足幅：S（細め）、M（標準）、L（広め）の 3 パターンの中から一人ひとりの足にぴったりとフィットさせていきます。左右別々のサイズにも対応させていただきます。
5. 選んでいただいた靴は日本国内の工場にて匠の力で高いクオリティの靴を約 4 週間でお作りします。
6. できあがった靴はお客様の御自宅に無料配送させていただきます。
7. 価格は 9,900 円（税別）～（左右違い 14,900 円（税別）～）お作りすることによって非常にお買い求めやすい価格となっております。
8. 購入後の微調整はお買い上げ店舗にて承ります。
9. 返品・交換は未使用で商品受け取り後 14 日以内であればお買い上げ店舗にて承ります。ご安心ください。

以上

#### プレスの方からのお問合せ先

株式会社キビラ

Tel: 03-6661-6377 / Fax: 03-6661-6378

玉井

E-mail: [ktamai@kibera.co.jp](mailto:ktamai@kibera.co.jp)

公式 URL: <https://www.kibera.jp/>

公式 Instagram ページ: [https://www.instagram.com/kibera\\_official/?hl=ja](https://www.instagram.com/kibera_official/?hl=ja)

公式 Facebook ページ: <https://www.facebook.com/kibera.jp>