

高級イタリアレザーを使用した KiBERA オーダーシューズ発売開始

2014年8月29日、株式会社キビラ（本社：東京都中央区銀座6丁目9番5号 代表取締役社長：福谷智之）は、レディースオーダーシューズブランドKiBERA（キビラ）で高級イタリアレザーを使用したオーダーメイドシューズを発売いたします。

お客様の「もっと良い靴をオーダーしたい」の声とブランドコンセプト「Kira Kira Beauty に生きる靴」をより実現するために「価値」にこだわり1年間の研究開発をおこないました。そしてようやく素材・デザイン・機能が世界レベルのオーダーシューズを完成させました。

これは、日本発で世界に通用する婦人靴ブランドになるためのKiBERAの挑戦です。

【新商品の価値あるポイント】

1. 高級イタリアレザーを使用

- ① イタリアで優良な革メーカーを探した結果、イタリアを代表するヴェネチアの革メーカーとの提携が出来ました。そして、高級ブランドが使用する良質なレザーを安定的に直輸入する事が可能となりました。一人の職人が23工程を7週間かけて作り上げた高品質・高級レザーです。
- ② 靴に最適な足馴染み、耐久性、柔らかさ、風合い、発色、美しさが世界レベルの素材を使用する事で、お客様を今まで以上にKira Kira Beautyにします。

2. キビラハイブリッドインソールを使用

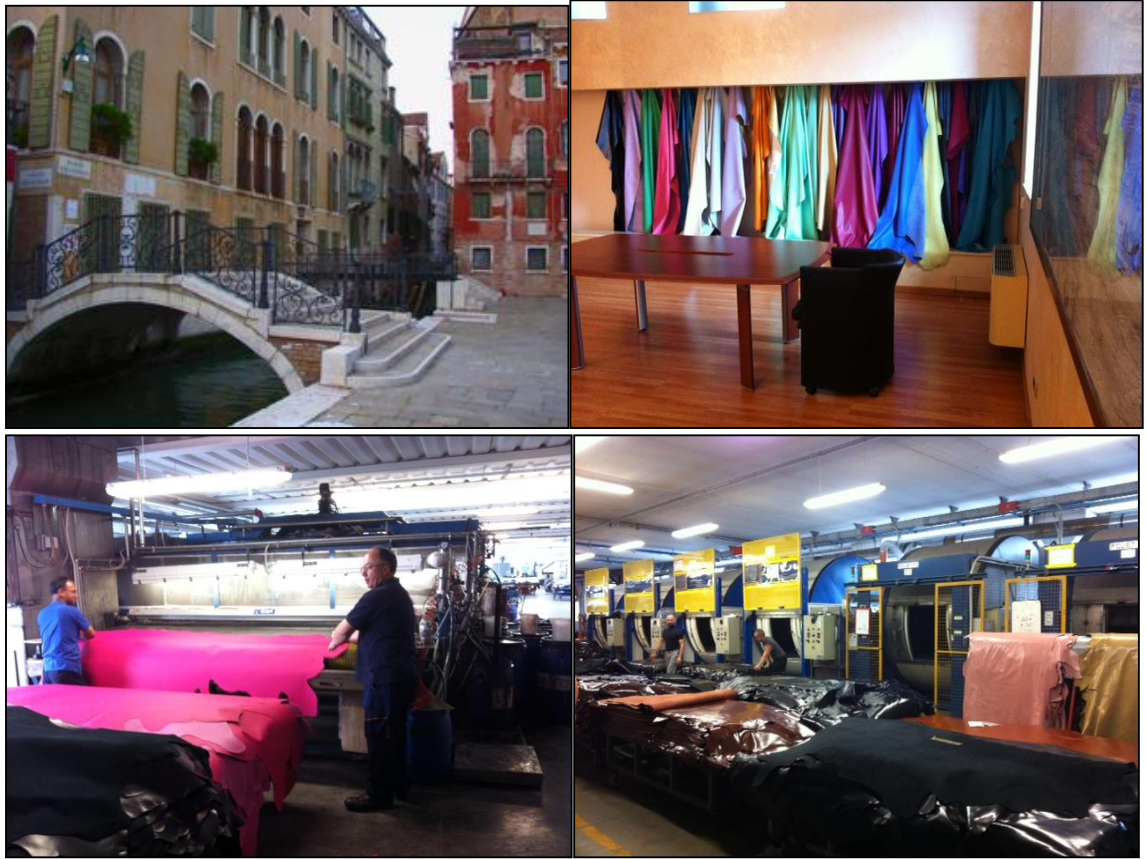
- ① KiBERAが開発した「低反発弾性ウレタンフォーム」足なじみが良く体圧を分散し疲れにくくするものと「高機能MDIポリウレタンフォーム（中反発弾性ウレタンフォーム）」高密度、高弾力、高衝撃吸収、耐久性によって歩きやすくした新開発の超新機能インソールを使用。
- ② 足を様々な衝撃や痛みからガードし歩行時の疲労も軽減します。

3. 中国屈指の優良工場を使用

高品質・低価格でオーダーシューズをお作りするために中国全土を調査した結果、日本の匠が10年かけて技術指導した優良メーカーと提携しました。そして、木型は日本で作成し中国へ輸出し日本人の足にあった高品質な靴をお買い得価格でお作りする事が可能となりました。

4. 最先端のデザイン

KiBERA デザイナー石橋奈穂子によりファッショントレンドとコンサバティブを兼ね備えた、飽きのこないファッションナブルなデザインを完成させました。



【イタリーレザーラウンドハイヒールパンプス】

サイズ：22.0～25.0cm ヒール高：7.0cm カラー：4色 本体価格：19,900円

上品さと美しさを感じられるラウンド・トゥパンプス。美脚効果抜群で日常使いに最適な7cmヒールを使用しました。KiBERAが考える永遠の定番です。必要以上に足を締め付けることなくフィットする設計により長い時間履き続けても足の疲労を軽減します。

本格的な技法によってつくられたパテントレザーは、艶やかなブラックエナメル、ピンクがかったヌードベージュ、グレーオリーブ、オフィシャルなシーンでも使用出来るブラックスムースレザーの4色展開。アウトソールのゴールドが、KiBERA オーダーシューズの証であり足元を更に美しく惹きたてます。



【イタリーレザーポイントッドパンプス】

サイズ：22.0～25.0cm ヒール高：7.0cm カラー：4色 本体価格：19,900円

トレンドでありながらもシックな存在であるポイントッド・トゥを「KiBERA (キビラ)」らしい優しいラインに仕上げました。程良く上品なシルエットは、シーンやコーディネートを選ばずに活躍します。更に美脚効果抜群で日常使いに最適な7cmヒールなので、どんなシーンでも使いやすいコーディネートしやすい最高のアイテムです。



【イタリアレザーラウンドモアハイヒールパンプス】

サイズ：22.0～25.0cm ヒール高：9.0cm カラー：4色 本体価格：20,900円

上品なラウンド・トゥをより美しく履きこなせるように、華奢で美しいラインの9cmヒールを使用しました。「KiBERA（キビラ）」独自のカットラインが、甲から足首、ふくらはぎまでを美しく惹き立てます。

ヒールの高さだけでは無い美脚効果の高いパンプス。

ぐっと背伸びした感じの9cmヒールを履くだけで普段見ている景色が変わり特別な気分を味わえます。高級イタリアレザー用に進化させたキビラハイブリッドインソールを搭載し、履いた時のフィット感を最高基準にアップさせた「KiBERA（キビラ）」最上級モデルです。



【販売店舗】

- ・新宿店 東京都新宿区新宿 3-18-1 B2 (新宿駅東口 B9 出口直結) TEL : 03-5363-5360
- ・銀座コア店 東京都中央区銀座 5-8-20 銀座コア 2 階 (銀座駅 A3 出口左手) TEL : 03-5537-3477
- ・上野アメ横店 東京都台東区上野 4-9-2 たいまるビル 3 階 TEL : 03-5812-0212

【9月5日 OPEN】

- ・品川高輪口店 東京都港区高輪 3-24-19 京急第 6 ビル 2 階 TEL : 03-5793-3221

以上 4 つの旗艦店舗 (「KiBERA (キビラ)」オーダーシューズをはじめオリジナルアイテム全てを取り揃えた「KiBERA (キビラ)」情報発信店舗です。)

- ・池袋東口店 東京都豊島区南池袋 1-21-7 南池袋一丁目一番地ビル 5 階 TEL : 03-5927-8228
- ・渋谷東口店 東京都渋谷区渋谷 1-12-24 707 渋谷ビル 5 階 TEL : 03-6418-6262
- ・秋葉原 UDX 前店 東京都千代田区外神田 4-2-6 AKIBA426 ビル 3 階 TEL : 03-5298-6446

【8月29日 OPEN】

- ・高田馬場店 東京都新宿区高田馬場 4-9-14 三岩ビル 3 階 TEL : 03-5337-8855

以上 4 つのシューズサロン店舗 (完全予約制でオーダーシューズ中心の販売を提供する「KiBERA (キビラ)」最上級店舗です。)

「KiBERA (キビラ)」は誰もが気軽に買えるレディースオーダーシューズを世界で初めて作りました。今後も「KiBERA (キビラ)」は「KiRA KiRA BEAUTY に生きる靴」を通じてすべての女性の毎日を、その人らしく輝かせることができる世界唯一のレディースシューズブランドとしてオーダーシューズの世界を広げていきます。そして、お客様を輝かせるシュージュエリスト（靴の専門知識をもった社員）がお客様一人ひとりに、きちんとしたおもてなしと細やかな心づかいで満足を生み出していきます。

【会社概要】

社名 株式会社 キビラ
代表者 代表取締役社長 福谷 智之
本社所在地 〒104-0061 東京都中央区銀座 6 丁目 9 番 5 号 ギンザコマツ西館 6 階
設立 平成 26 年 4 月 2 日
URL <http://www.kibera.jp>

【本件に関するお問い合わせ】

社名 株式会社 キビラ
担当 柳澤 亜衣
電話番号 03-3569-1555
FAX 03-3569-1556
E-mail ayanagisawa@kibera.co.jp